

パンピース京都2026 in Re.Nova 北山

（株）木下商店（岡田祐樹社長）は2月14日、京都市左京区のRe.Nova 北山特設会場で「パン大国！京都の人気ベーカリーがバレンタインデーに大集合」と題し、「パンピース2025 in Re.Nova 北山」を開催した。

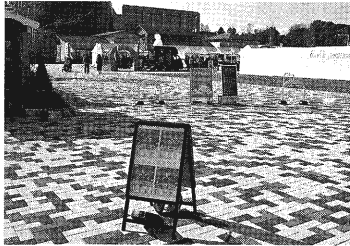
当日は、京都・大阪の各スター…71、Instagram…94、称に込めた（Bag…憩い、Bakery…）なかり、Bakery…で活躍するベーカリーのリビング京都…40、その他…文化の振り返り・対話。商品が豊富に揃えられ、天候にも恵まれ暖かかったこともあり、予想を大きく上回る来場者を迎えた。早々に売り切れとなったプースも

あり、トレイ2枚にパンを山積みにする来場者も多く、客単価は3千円を超えていたようだ。期待するパンが入手できなかつた来場者が出るほどで、大盛況のうちに閉幕した。

会計時には、来場動機の調査を実施。有効回答数は290。内訳は、チラシポ



岡田社長



会場入口



開場約30分前から列を作る来場者



開場直前の行列



会場の様子



会場の様子



会場の様子



会場テント内の様子



会計の様子



会計の様子

グ京都北山住宅展示場も併設している。

参加店舗は次のとおり（順不同）。

- まるき製パン所/mott
- o/パン処太陽/cone
- ruya/ベーカリーシル
- クロード/petit Bo
- nheur/AKINEB
- READ/CroixiR
- ousse/Flipup
- !/Bakeryuki/
- 丸太町ベーカリーhina
- mi/ゲベッケン/Bou
- langerie Lumi
- ere/sympa/パン
- ド・バゲッタ/NewB
- ird/BOULANGE
- RYAMADA/MUGI
- BOSHI-BAKERY/
- ばんのちはれ/BRUGG
- E 洛北/PAINPROJ
- APONKYOTO